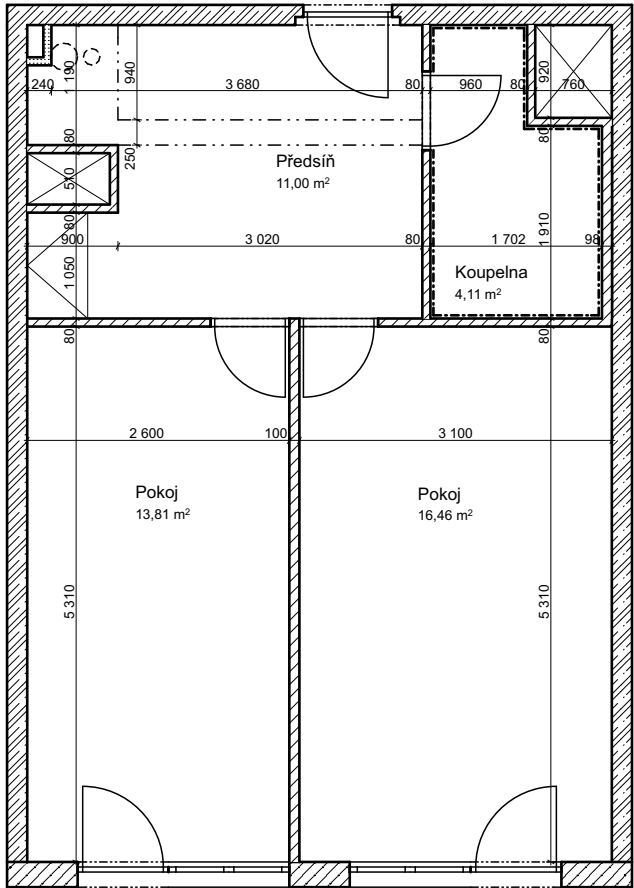
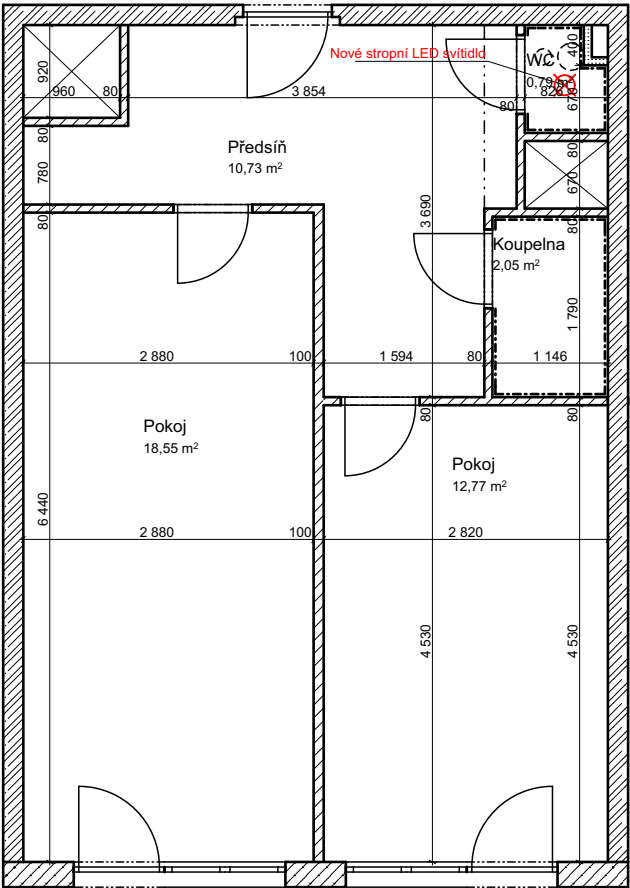


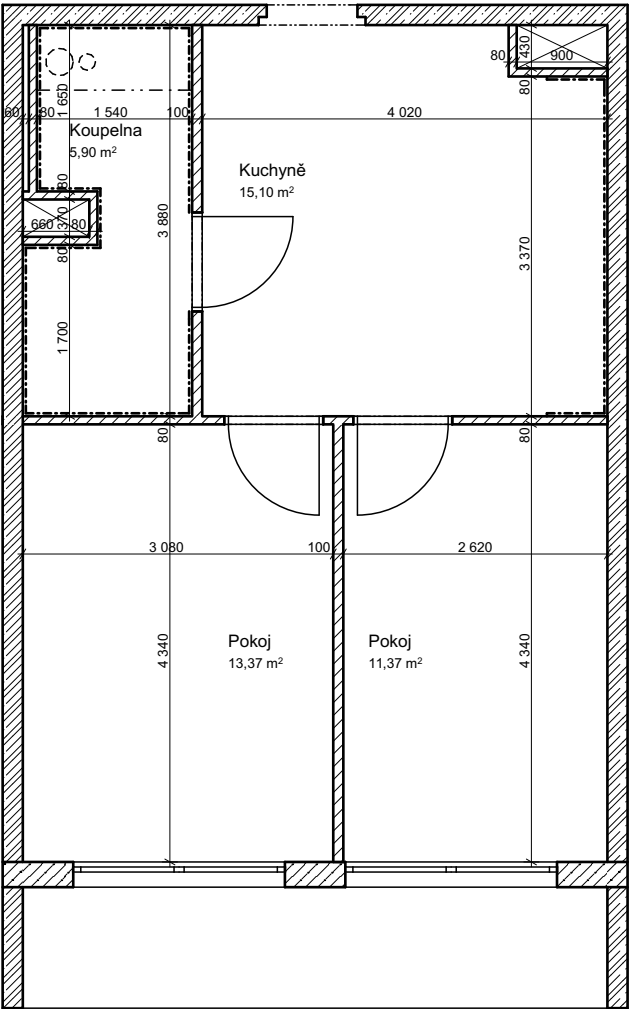
TYP G



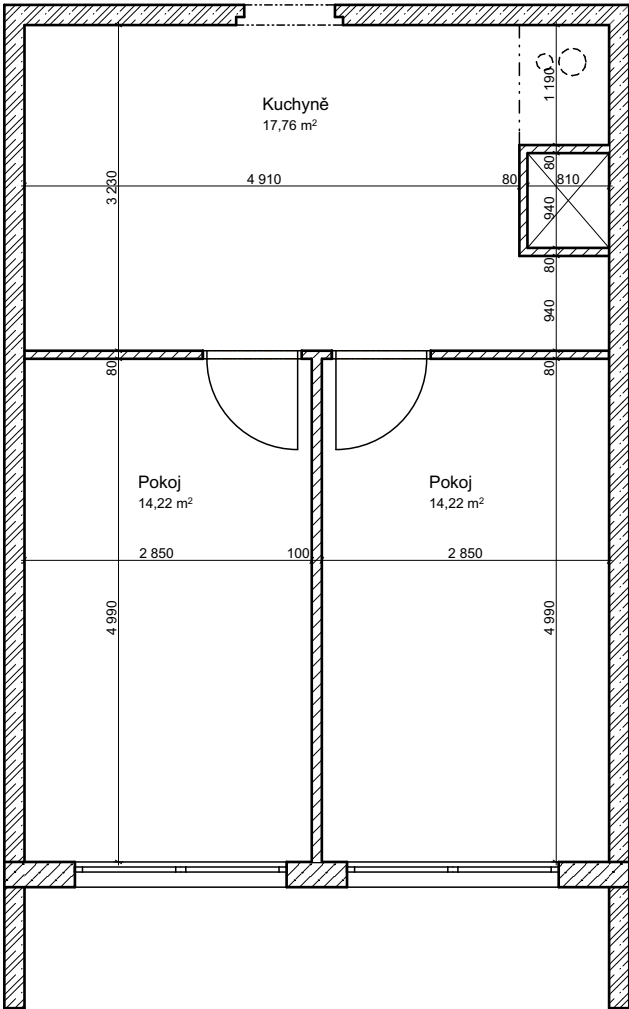
TYP H



TYP L - invalidní pokoj



TYP M - invalidní pokoj



Legenda materiálů:

- Stávající železobetonová konstrukce
- Stávající konstrukce z porobetonu
- Doplnění souvrství střechy
- Nové příčka s protipožárním SDK
- Nové konstrukce z porobetonu
- Nové betonové konstrukce
- Tepelná izolace EPS
- Nová hydroizolace z asfaltových pásů
- Parozábrana



Drobný Architects

architektonický ateliér, s.r.o.  
Děkánská 7/226, Praha 4, 140 00

*Ivan Drobný*

IČO: 26 49 99 24  
tel/fax: 607 154 000  
e-mail: atelier@drobnyarch.cz

Název akce:

Částečná rekonstrukce VZT koleje Blanice - doplněk

Místo: Chemická 953, 148 00, Praha 4  
Investor: Správa účelových zařízení VŠE v Praze, Jeseniova 2769/208, Praha 3  
Zodp. projektant: Ing.arch. Ivan Drobný, Ing. Martin Hamerník

stupeň: DPS  
datum: 06.08.2024

Projektová část: Architektonicko stavební řešení

Název výkresu:

Půdorys buněk G,H,L a M - nový návrh

měřítko: 1:75  
číslo výkresu: D.1.1.6